

MED 520 CR-HF PRO-ACTIVE

Reinraumkühlschrank nach DIN 13277

Ausstattung

- Edelstahlgehäuse
- Mit HEPA-Filter
- Schlüsselschalter
- Minimum-/Maximum-Temperaturspeicher
- Optisches und akustisches Alarmsignal, auch bei Stromausfall
- Umluftkühlung
- Automatische Schnellabtauung
- 12 Kunststoffschubfächer
- Komfortzugang
- Gefrierschutz
- Fahrbare Ausführung
- Potentialfreier Kontakt
- Kabelquetschverschraubung

STAND-ALONE-LÖSUNG

PRO-ACTIVE-Features

- Schnellere Reaktionszeit bei sich ankündigenden Störungen dank proaktiver Alarmierung
- Datenaufzeichnung auslesbar über USB-Schnittstelle mittels USB-Stick und Software
- Minimierung der Temperaturabweichung im Kühlraum
- Höchste Lagersicherheit durch aufeinander abgestimmte Komponenten



Die ideale Reinraumlösung

- **Keine bauseitigen Kosten**
(für Einhausung des Geräts oder Absauganlage)
- **Klasse A (GMP) nachgewiesen**
- **HEPA-Filter** (entfernt 99,95% der Partikel)
- **Außengehäuse aus Edelstahl**
- **Tauwasserschale** (für die manuelle Entleerung)
- **Desinfektionsmittelbeständigkeit getestet**
(Reinigungsempfehlung gemäß Gebrauchsanweisung)

Wir beraten Sie gerne!

Da jeder Reinraum seine eigenen Besonderheiten hat, sollte dem Kauf eines Kühlschranks, der darin aufgestellt werden soll, immer eine umfassende fachliche Beratung vorausgehen. Sprechen Sie uns an. Wir bieten Ihnen gerne eine projektspezifische und maßgeschneiderte Lösung für Ihren Reinraum.

info@kirsch-medical.de
+49 (0)781 - 9227 0



HEPA-Filter
Ermöglicht den Betrieb
im Reinraum.



Stand-Alone-Lösung
Keine externe Absaug-
anlage nötig.

Zertifikat

Hiermit bestätigen wir, dass die Baureihe der Kühlschränke vom Typ:

- MED 520-720 Pro Active + Ultimate
- BL 520-720 Pro Active + Ultimate
- LABO 520-720 Pro Active + Ultimate
- LABEX 520-720 Pro Active + Ultimate
- LABO 720 CHROMAT Pro Active + Ultimate

nach Kriterien der

- GMP-Regularien und der
- Reinraumtauglichkeit (ISO 14644)

hergestellt werden.

Bei der Typprüfung ergaben sich folgende Ergebnisse:

- Die verwendeten Materialien sind soweit reinraumkonform und desinfektionsmittelbeständig.
- Die Reinigbarkeit in Bezug auf GMP-Kriterien ist gegeben.
- Für die Partikelrückhaltung des aktiv luftdurchströmten Kühlaggregats wird ein Schwebstofffilter (gefertigt und geprüft nach DIN EN 1822) und gemäß der Arbeitsanweisung eingebaut.
- Bei den Partikelmessungen (0,5 und 5µm) wurden weniger Partikel als die Klassengrenze der ISO 5 / Klasse A (GMP) nachgewiesen.

Leinfelden, den 22.1.2024

Geschäftsführer Th. von Kahl



CCI - von Kahl GmbH
Maybachstrasse 9
70771 Leinfelden

Internet: www.cci-vk.de
E-Mail: Info@cci-vk.de
Telefon: +49(0)711 699 767-0

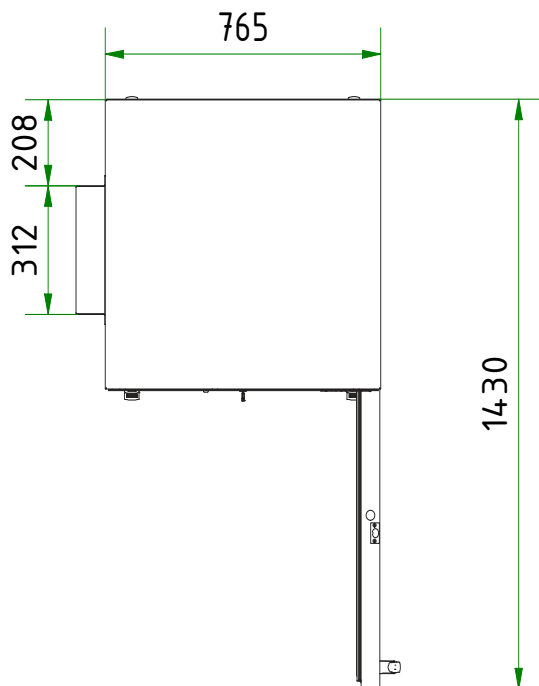
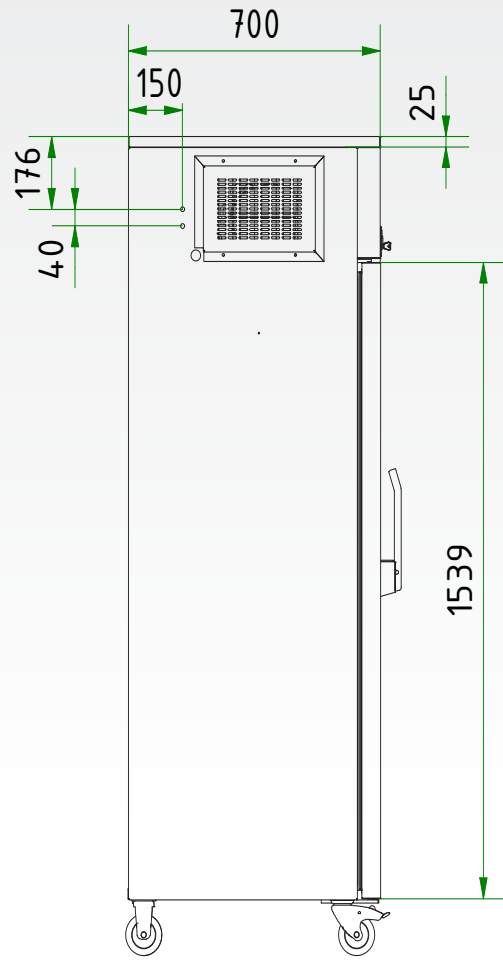
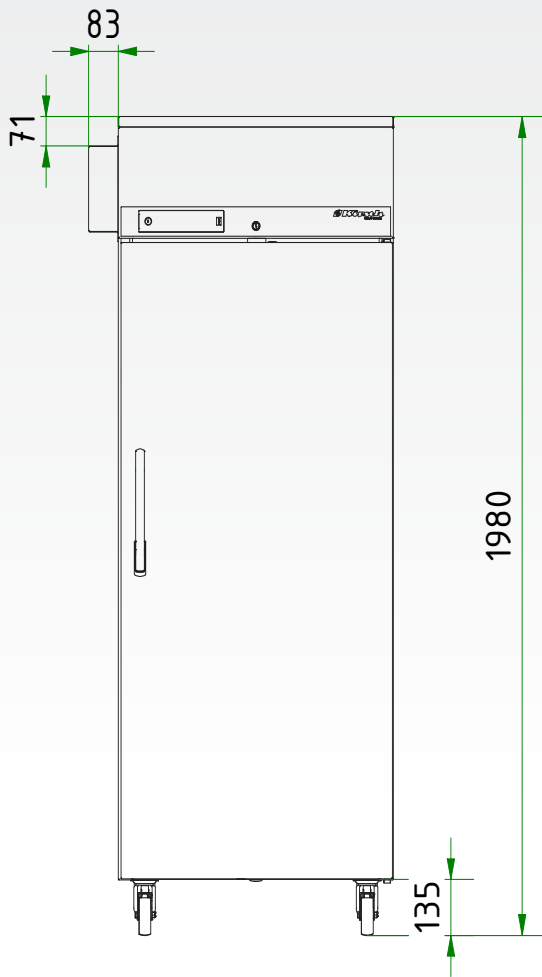
von Kahl

- **PRO-ACTIVE-Steuerung:** Permanente, proaktive Überwachung der Leistungsdaten und Alarmierung bei Abweichungen; weltweit genaueste Temperaturregelung dank zweier serienmäßiger PT-1000 Fühler.
- **Außengehäuse** aus Edelstahl (rostgeschützt). Länge des Steckerkabels 2,8m.
- **Fahrbare Ausführung.**
- **Innenraum** aus glattem Aluminium mit farbloser Schutzbeschichtung. Stilleisten (15 mm Raster) für eine flexible Innenausstattung.
- **Innenausstattung** individuell gestaltbar (ggf. Mehrpreis). Siehe Sonderausstattung.
- **Kabeldurchführung** zum Einbringen eines externen Fühlers (Durchmesser 8,5 mm).
- **Isolierung** extra stark, aus hochwertigem, druckgeschäumtem und umweltschonendem Material. Energiesparend.
- **Tür selbstschließend** mit leicht austauschbarem Kunststoff-Magnetdichtungsrahmen, abschließbar.
- **Türanschlag wechselbar** (auch nachträglich), serienmäßig mit Rechtsanschlag (wie Abbildung).
- **Umluftkühlung**, schaltet beim Öffnen der Tür automatisch ab, sorgt für gleichmäßige Temperierung und reduziert das Temperaturgefälle auf ein Minimum.
- **Abtattung automatisch**, mit thermischer Überwachung und zeitlicher Begrenzung.
- **Tauwasserschale** zur manuellen Entleerung.
- **Elektronische Temperaturregelung** manipulationsgeschützt durch Schlüsselschalter. Folientastatur mit digitaler Temperaturanzeige und Minimum/Maximum-Temperaturspeicher.
- **Alarmierung und Datenaufzeichnung** auch bei Stromausfall (optisch und akustisch), die Überwachungseinheit bleibt für ca. 30 Stunden durch einen Akku in Betrieb.
- **Warnfunktionen** mit optischem und akustischem Alarmsignal bei Fehlfunktion und Stromausfall. Türöffnungsalarm nach 60 Sekunden.
- **Alarmweiterleitung** über potentialfreien Kontakt möglich (z. B. auf Mobiltelefon mit optionalem KIRSCH EVOLUTION CLOUD-Modul oder Anbindung an zentrale Leittechnik).
- **Datendokumentation** auslesbar über USB-Schnittstelle mittels USB-Stick und Software KIRSCH Datenet.
- **Gefrierschutz** gegen Minustemperaturen.
- **Kältemaschine zwangsbelüftet**, hermetisch gekapselt, energiesparend, geräuscharm, servicefreundlich.

Technische Details

Kühlinhalt	500 Liter
Temperatureinstellung	ca. +2 °C bis +15 °C
Spannung	220 – 240 V, 50 Hz
Leistungsaufnahme	260 Watt
Normalverbrauch	1,5 kWh/24 h
Zulässige Umgebungstemperatur	von +10 °C bis +38 °C
Wärmeabgabe (max.)	560 Watt
Außenmaße (einschl. Wandabstand u. Türgriff)	77 x 76 x 195,5 cm (BxTxH) *
Nutzmaße	57,3 x 39 x 129 cm (BxTxH)
Außenmaße bei 90° geöffnete Tür	77 x 144 cm (BxT)
Lichtes Schubfachmaß	57,3 x 39 x 5,6 cm (BxTxH)
Max. Belastung Schubfach	24 kg
Gewicht	netto 145 kg, brutto 168 kg
Temperaturabweichung	+/-0,8 °C
Geräuschemission	42 dB (A)

*83 mm breiter (HEPA-Filter)



Zubehör

KIRSCH-Kühl- und Gefrierschränke bieten zahlreiche Ausstattungsoptionen, die auch am Verwendungsort noch nachrüstbar sind.



Glastür mit Schloss

Durchblick: Vermeidung von unnötigem Öffnen zur Kontrolle des Inhalts. Abschließbar.



Innenbeleuchtung

Seitenwand

Optionale, optimale und energieeffiziente Ausleuchtung des Innenraums über LED-Lichtleiste.



Schubfächer auf Rollschubführungen

Bis zu zwölf Schubfächer sind insgesamt möglich.



Zusätzliche Längs- und Quer- teiler

für die optimale Organisation Ihres Kühlguts.



Vario Support

Ablageboard auf Rollschubführung.



Drahtroste

Drahtroste, robust mit Tragkraft bis 40 und 50 kg.



Stellfüße

Stellfüße statt Rollen.
(Abbildung kann optisch abweichen)



Kabelquetschverschraubung

Einfaches Einbringen eines externen Temperaturfühlers mit fest verbauter Kabeldurchführung.

Zubehör für die Temperaturdokumentation



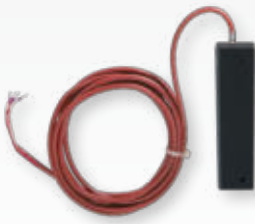
PC-KIT-NET

Automatische Temperaturdokumentation und Monitoring über Ihr Netzwerk (LAN-Verbindung).



KIRSCH EVOLUTION CLOUD-Modul

Die zuverlässige Verbindung zwischen den zu überwachenden Bereichen und der Cloud. *



Externer PT100/PT1000 mit Kälteblock

Zusätzlicher Temperaturfühler zur Anbindung an bestehendes/externes Monitoring-System.

* für mehr Informationen zu unserer Cloud, sprechen Sie uns bitte an.

Philipp Kirsch GmbH

Im Lossenfeld 14
77731 Willstätt

Telefon: +49 (0) 781 9227-0
Telefax: +49 (0) 781 9227-200
info@kirsch-medical.de

www.kirsch-medical.de



Unsere gesamte Produktübersicht finden Sie auf unserer Webseite:
www.kirsch-medical.de